

| **Dossier de présentation**|

| **Propositions 2011-2015** |

## **Gilory Sylvain**

1 Lieu-dit Torfou  
86 320 PERSAC  
06.31.74.40.81  
s.gilory@live.fr

<http://lesatelierscinq.free.fr>  
<https://www.facebook.com/sylvain.gilory>



**"Proposition CCCXXVI"**

Assemblage, porte manteaux d'acier et tuyaux de latex,  
Largeur 35 cm – 2014



**Présentation de "proposition DCCLXVIII"**  
au salon Réalités nouvelles 2012



**Vue de l'exposition individuelle:**  
**"Propositions"**  
du 4 avril au 8 juin 2014 à Lussac-Les-Châteaux  
*sous vitrine, les réalisations des collégiens*



## **Exposition individuelle**

2014, « **Propositions** » centre culturel La Sabline à Lussac-Les-Châteaux du 4 avril au 8 juin.

## **Expositions collectives**

2017, « **Un jardin, un artiste** » Drefféac le 1er octobre.

2016, « **Nouvelle Donne** » espace culturel La Douve à Langeais du 27 février au 20 mars.

2014, « **Singularités** » Hôtel de Rochegude à Albi du 4 juillet au 17 août.

2014, « **Clins d'œil** » Musée de préhistoire de Lussac-Les-Châteaux, nuit des musées le 17 mai.

2013, « **Rencontre des arts** » à Mers sur Indre 19, 20, 21 juillet.

2013, « **Séries et variations** », Espace Tourlière à Verrières-le-Buisson du 11 au 27 janvier.

2012, « **Rencontre des arts** » à Mers sur Indre 20, 21, 22 juillet.

2012, « **Festival Ravensare** » Galerie des Mazades à Toulouse du 20 juin au 4 juillet.

2012, « **En l'air** » Atelier Z à Paris du 8 au 16 mars.

2012, « **Art'ifice** » Centre Jean Hardouin à Montgeron du 12 mai au 2 juin.

2011, « **Festival du Touquet trophée A.Godon** », Le Touquet le 2 et 3 juillet.

2011, « **Parcours de l'art en Avignon** » Cloître saint Louis à Avignon du 1 au 22 octobre.

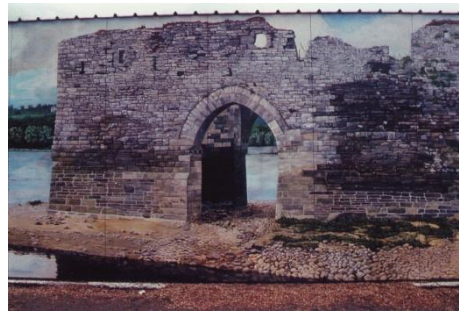
## **Salons**

2013, « **MAC PARIS** » Espace Champerret à Paris du 28 novembre au 1 décembre.

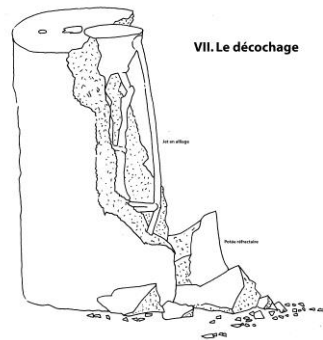
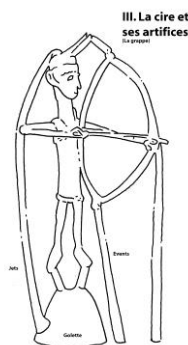
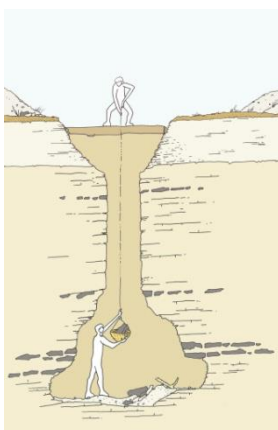
2012, « **Réalités nouvelles** » Parc floral de Vincennes, Paris du 8 au 15 avril.

## **Publications**

2017, « **Servants de mer** » - J.M Gilory - 11/08/2017 Editions St Michel – ISBN : 2.9520055.5.5



**Création d'un trompe-l'œil extérieur,**  
3m20 X 31 m, pour l'usine insudiet (Champtoceaux 49) – 1998.



**Réalisation d'une quarantaine d'illustrations et schémas pour les vitrines du musée de préhistoire du Grand-Pressigny (36) , mise en espace de l'intégralité des collections archéologiques – 2009.**

## | BIO |

Né à La Rochelle en 1973, j'effectue des études supérieures en arts appliqués à Nantes et sort diplômé de l'école Pivaut en 1995. En 1997, je fonde avec trois associées "l'atelier à quatre" réalisant des fresques figuratives et hyperréalistes de grand format et des mises en décors sur l'agglomération nantaise. De 2001 à 2009, je poursuis mon activité artistique : décors pour le spectacle, muséographie et illustrations.

En 2010, je m'éloigne de l'art dit « appliqué » et autodidacte, oriente mes recherches vers la sculpture et les installations. Depuis, j'expose régulièrement et participe notamment au "Parcours de l'art en Avignon" en 2011, à l'historique salon "Réalités Nouvelles" de Paris en 2012 et au "MAC Paris" en 2013. En 2014 une première exposition personnelle me permet de présenter le travail de ces trois premières années sous le titre de "Propositions".

Parallèlement,

Dès 1989 et jusqu'à 2010, (environ trois mois par ans) j'effectue des fouilles archéologiques programmées orientées sur la période néolithique du centre-ouest de la France, les problématiques de domestication du bétail, de sédentarisation des groupes humains et de la production de leurs premières céramiques sont au centre de ces recherches. Je participais alors aux : diagnostics, fouilles, relevés, encadrement et formation des fouilleurs, traitement du matériel trouvé et rapports.



**"Proposition CCCXXI"**

Chambre à air et acier,  
Hauteur 235 cm - 2014

## | Démarche |

Très "classiquement", mes recherches abordent la représentation sculpturale du mouvement. La croissance, l'apparition, le surgissement, la multiplication sont pour moi les moyens de suggérer l'imperceptible : une hypothétique biologie et l'autonomie fictive de matériaux inertes.

Ces assemblages, petits objets ludiques et excentriques sont des arrangements, des équilibres abstraits qui côtoient le pathétique, l'absurde, le sérieux, le sexué et tentent d'interroger la perception mentale du "coproducteur/regardeur".

Cette tentative d'altération du regard, du souvenir n'a de sens que par une mise en œuvre plastique stricte qui tente de concilier l'économie formelle du minimalisme à une certaine organicité.

S'ils associent, bois, bronze, coton, caoutchouc, polystyrène et bien d'autres matériaux encore, c'est qu'ils naissent de l'appréhension même de ceux-ci et de l'apprentissage des nouvelles techniques de mise en forme qu'ils nécessitent.

Le dernier effort consenti n'est pas anodin, il traite le lieu et la représentation. L'enjeu est de rendre regardable, voir admirable des éléments anodins, humbles. Lumières dirigées, positions déstabilisantes, jeux d'échelles sont quelques moyens qui viennent finaliser mon travail, lorsqu'il n'est pas directement "in situ".

Associée à cette mise en "valeur", J'utilise la photographie lors de mon processus de création et parfois lors de mes présentations; ce médium m'aide à valider la pertinence d'un objet et me permet de proposer, à postériori, un regard orienté sur celui-ci. J'accentue alors, le contraste de l'état pathétique réel du sujet par sa représentation sous un jour "esthétique".

J'ai trouvé mes pères (et mères) sur la route, par affinités plastiques d'abord, puis par appréhension globale de ce qu'est un plasticien : avant tout un homme de "recherche fondamentale" sans obligation de résultat.

E. Hesse, R. Tuttle, L. Fontana, C. Brancusi, R. Morris, sont ceux qui m'autorisent à poursuivre cette route.





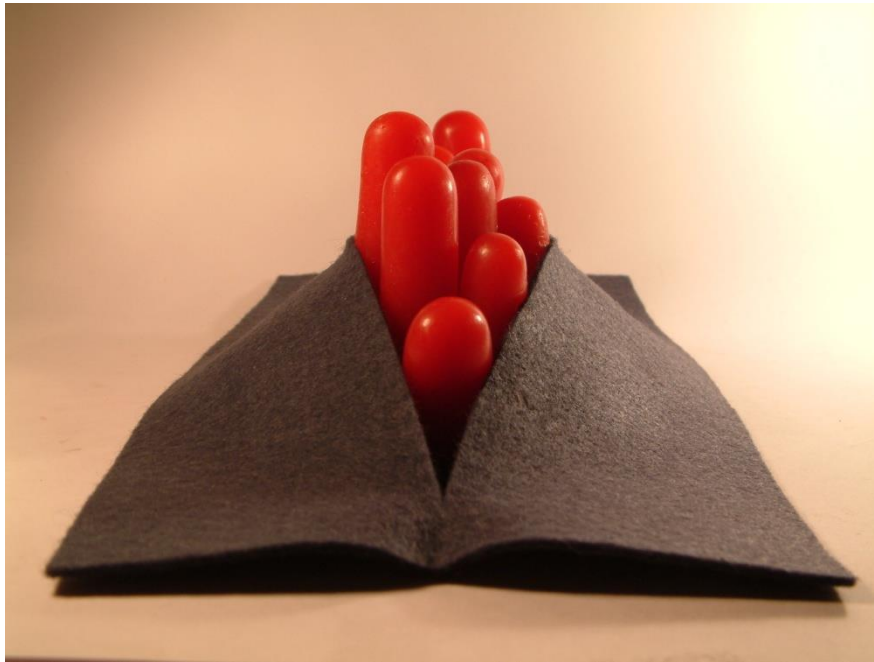
**"Proposition CCXCI"**

Assemblage, fragment de chambre à air et tuyaux de cuivre oxydés, hauteur 18.5 cm – 2012



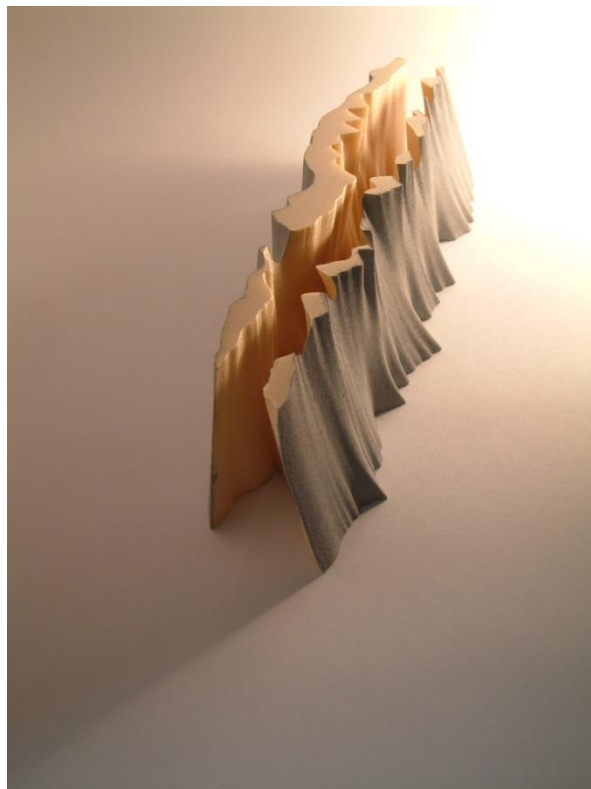
**"Proposition CCXLVII"**

Installation, fragments de chambre à air, plomb moulé et papier, hauteur 10 cm sur socle d'acier 80 x 80 X 106.5 cm – 2012



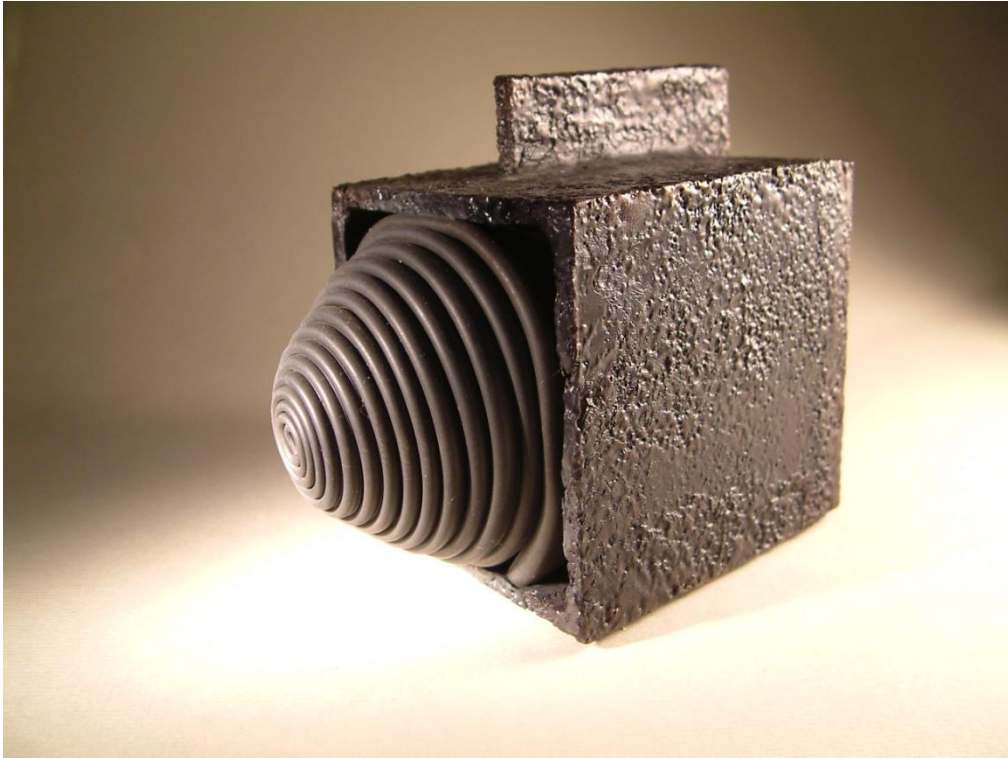
**"Proposition ccxix"**

Installation feutrine et cire moulée, 9 x 29 x 18 cm - 2011



**"Proposition CCCXV"**

Polystyrène extrudé, peinture acrylique, 6 x 9 x 30 cm - 2013



**"Proposition ccxxxix "**

Assemblage bronze et caoutchouc, hauteur 9 cm – 2011



**"Proposition CCXLIV"**

Assemblage bois, 5 x 16 x 35.5 cm – 2011



**"Proposition CCXCIII"**

Chambre à air, bois et cirage, 9 x 9 x 13 cm – 2012



**"Proposition CCCV"**

Caoutchouc et feutrine, 11 x 12 x 40 cm – 2012





**"Proposition CCXCV"**

Chambre à air et plomb, hauteur 10 cm - 2012



**"Proposition cxcvii"**

Installation, bois, fer et plomb, hauteur 35 cm - 2011



**"Proposition CCXCII"**

Chambre à air et plomb, dimensions variables, hauteur 6.5 cm - 2012



**"Proposition CCCVI"**

Plâtre, fibres de verre et balles de ping-pong, hauteur 16 cm - 2012



**"Proposition CCXL"**  
Bronze, 8.5 x 9 x 13 cm – 2011



**"Proposition CCCXVIII"**  
Acier et chambres à air, 80 x 45 x hauteur 133 cm – 2013



**"Proposition ccxviii"**

Assemblage papier et valve de chambre à air  
3.5 x 7 x 7 cm – 2011



**"Proposition vi"**

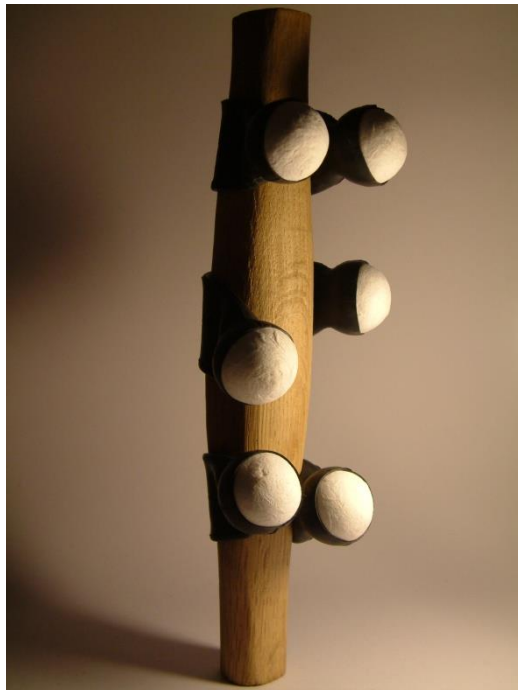
Taille directe et assemblage, bois 15,5 x 20 x 20 cm - 2010





**"Proposition LXXI"**

Equilibre, bois et plomb – 2011



**"Proposition xxxvi"**

Taille directe et assemblage, bois, papier et caoutchouc,  
30 x 8 x 8 cm – 2011



**"Proposition LXXIII"**

Assemblage, bois et bois peint, 20 x 13 x 13 cm - 2010



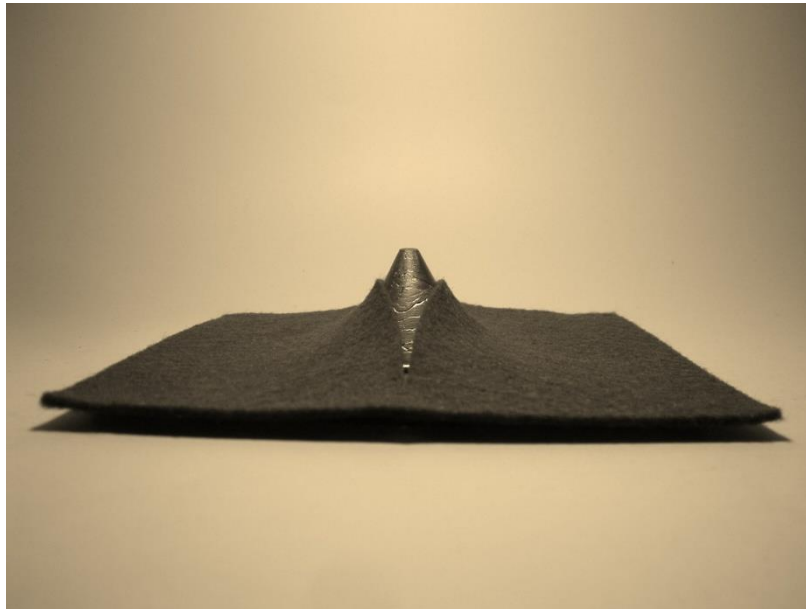
**"Proposition DCCLXVIII"**

Triptyque, cire rouge moulée - hauteur 10 cm sur socle d'acier 21 x 21 X 110 cm – 2012



**"Proposition CCCVII"**

Assemblage caoutchouc, acier et tissus, hauteur 300 cm - 2013



**"Proposition ccxv"**

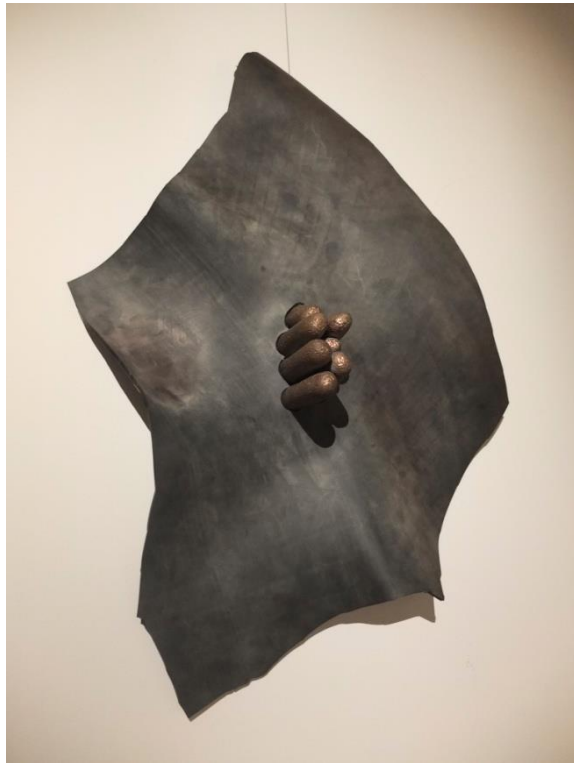
Installation, plomb verni moulé et feutrine, 3.5 x 15 x 15 cm - 2011



**"Proposition CCXCVIII"**  
Bois et mat d'acier, 233 x 42 x 20 cm - 2012



**"Proposition CCCX"**  
Polystyrène extrudé, peinture acrylique, 6 x 10 x 123 cm - 2013



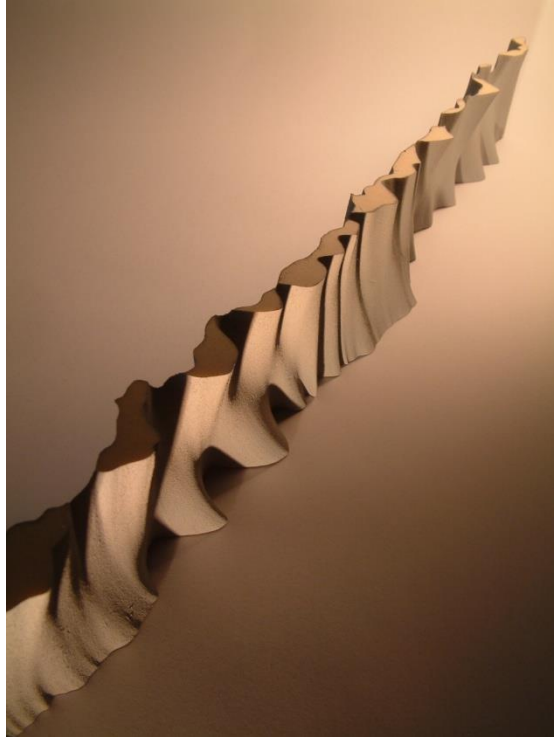
**"Proposition CCCXIX"**

Bronze et fragment de chambre à air, 60 x 60 x 15 cm - 2013



**"Proposition CCCXXX"**

Acier et fourrure synthétique, diam 17 cm – 2014



**"Proposition CCCXII"**

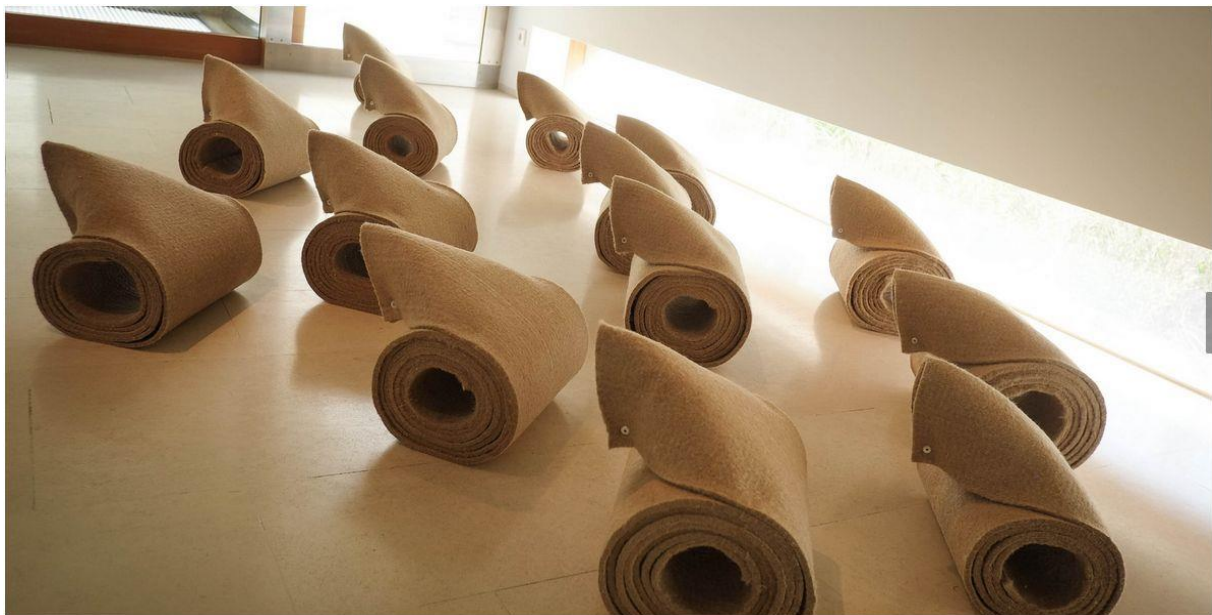
Polystyrène extrudé, peinture acrylique, 6 x 4 x 123 cm – 2013



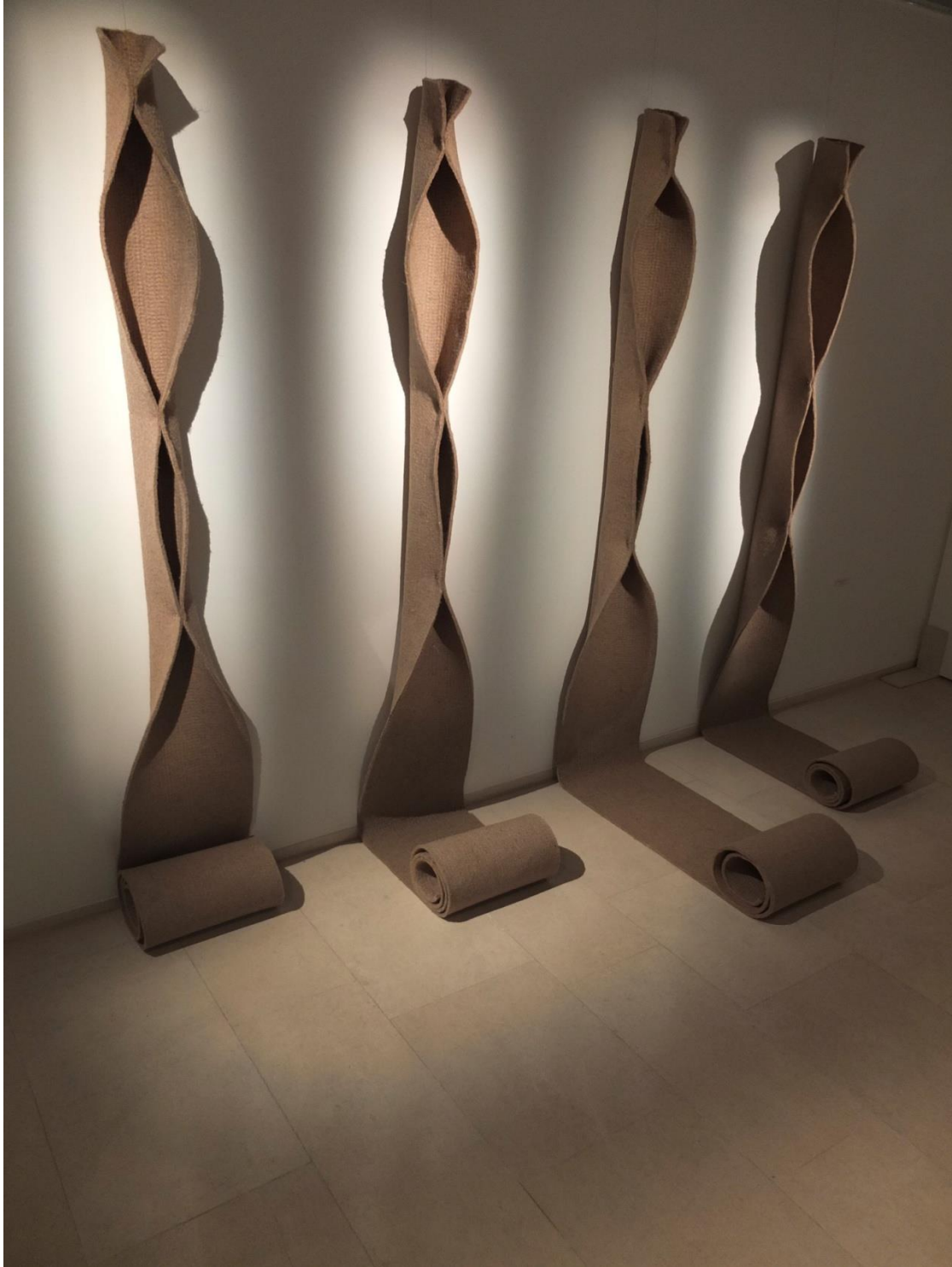
**"Proposition CCCXXVII"**

Chambre à air et feutrine,  
Hauteur 45 cm - 2014





**"Proposition CCCXXII"**  
Installation d'éléments de feutre rivetés  
30 x 30 x 40 cm/élément - 2014



**"Proposition CCCXXIII"**  
Installation d'éléments de feutre rivetés,  
30 x 180 cm/élément – 2014